

歷年無線上網行為 趨勢分析

財團法人台灣網路資訊中心

105 年 12 月

目 錄

一、名詞定義	3
二、個人上網行為趨勢分析	5
(一) 12 歲以上民眾曾經上網比例	5
(二) 12 歲以上網民曾經使用行動上網比例	5
(三) 12 歲以上網民曾經使用區域上網比例	6
(四) 12 歲以上網民曾經使用無線上網比例	7
三、12 歲以上網民區域上網地點趨勢分析	8
四、12 歲以上網民未使用區域上網及行動上網之原因	9

圖目錄

圖 1	12 歲以上民眾曾經上網比例.....	5
圖 2	12 歲以上網民曾經使用行動上網比例.....	5
圖 3	12 歲以上網民曾經使用區域上網比例.....	6
圖 4	12 歲以上網民曾經使用無線上網比例.....	7
圖 5	12 歲以上網民連結區域上網地點.....	8
圖 6	12 歲以上網民未使用區域上網之原因.....	9
圖 7	12 歲以上網民未使用行動上網的原因.....	10

一、名詞定義

1. 無線上網

指透過無線網路上網之行為，包括行動上網與無線區域網路上網(簡稱區域上網)。

2. 區域上網

指在戶外或公共場所使用 WiFi 上網之行為。(在家中透過 WiFi 上網屬於寬頻上網，不在本次調查範圍內)。

3. 行動上網

指透過電信公司網路上網之行為。

4. 民眾

指居住在台閩地區且年滿 12 歲以上之民眾

5. 網民

指居住在台閩地區且年滿 12 歲以上曾經上網之民眾

6. 無線網民

指曾經使用行動上網或區域上網之網民。

7. 行動網民

指曾經使用行動上網之網民。

8. 區域網民

指曾經使用區域上網之網民。

9. 4G (又稱行動寬頻)

指使用 700MHz、900MHz 與 1800MHz 頻段的連線服務。

資料來源：交通部「規劃下世代行動通信(4G)頻譜配置與釋出藍圖」、國家通訊傳播委員會「行動寬頻業務管理規則」

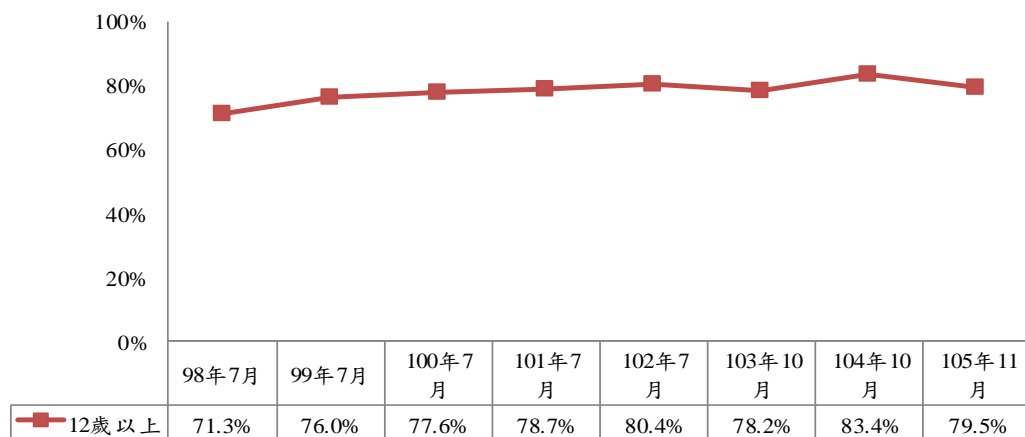
10. 4.5G (又稱行動寬頻)

指在 2600MHz 頻段利用所謂的「3CA」技術讓手機享受 300Mbps 以上的
飆速上網。

二、個人上網行為趨勢分析

(一) 12歲以上民眾曾經上網比例

12歲以上民眾曾經上網比例成穩定趨勢。



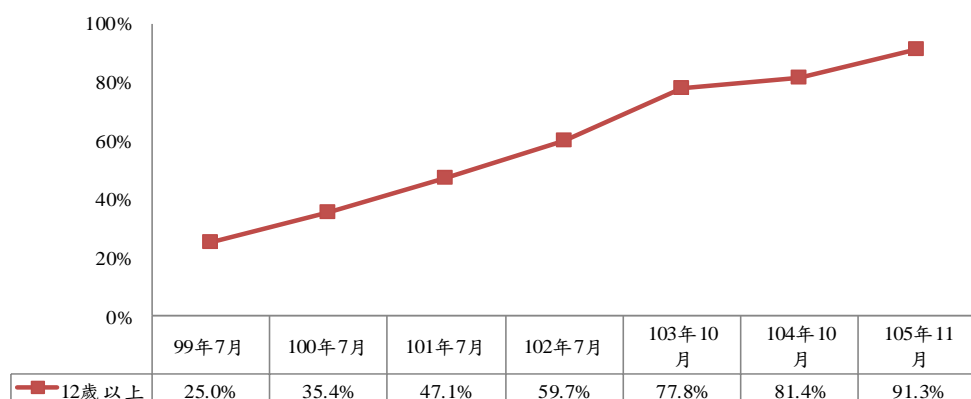
註 1：單位為百分比

註 2：98 至 100 年 7 月是以台灣地區為調查區域，包括其所屬的 20 縣市（除金門縣及連江縣）

圖1 12歲以上民眾曾經上網比例

(二) 12歲以上網民曾經使用行動上網比例

12歲以上網民曾經使用行動上網比例呈現穩定成長趨勢。



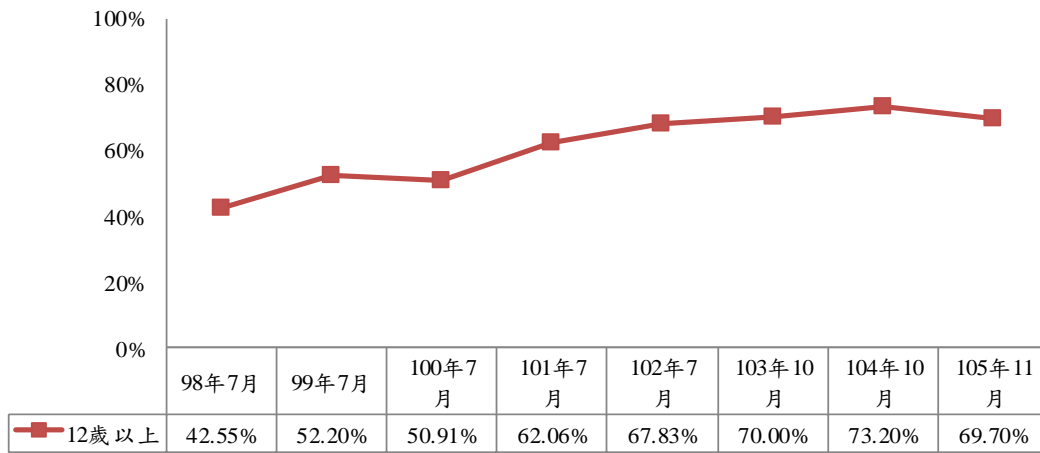
註 1：單位為百分比

註 2：99 至 100 年 7 月是以台灣地區為調查區域，包括其所屬的 20 縣市（除金門縣及連江縣）

圖2 12歲以上網民曾經使用行動上網比例

(三) 12歲以上網民曾經使用區域上網比例

12歲以上網民曾經使用區域上網比例有下降的趨勢。



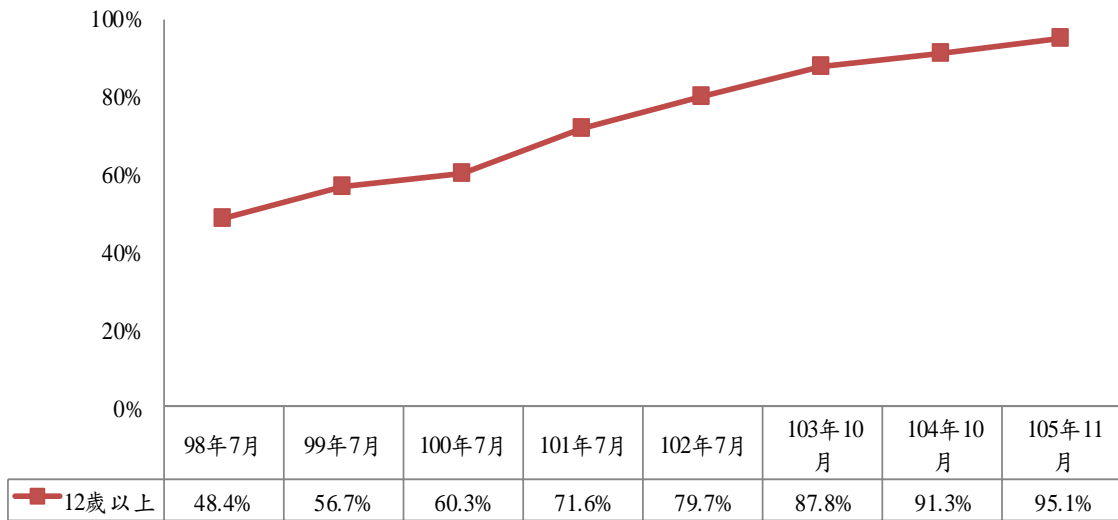
註1：單位為百分比

註2：98至100年7月是以台灣地區為調查區域，包括其所屬的20縣市（除金門縣及連江縣）

圖3 12歲以上網民曾經使用區域上網比例

(四) 12 歲以上網民曾經使用無線上網比例

12 歲以上網民曾經使用無線上網比例呈現穩定成長趨勢。



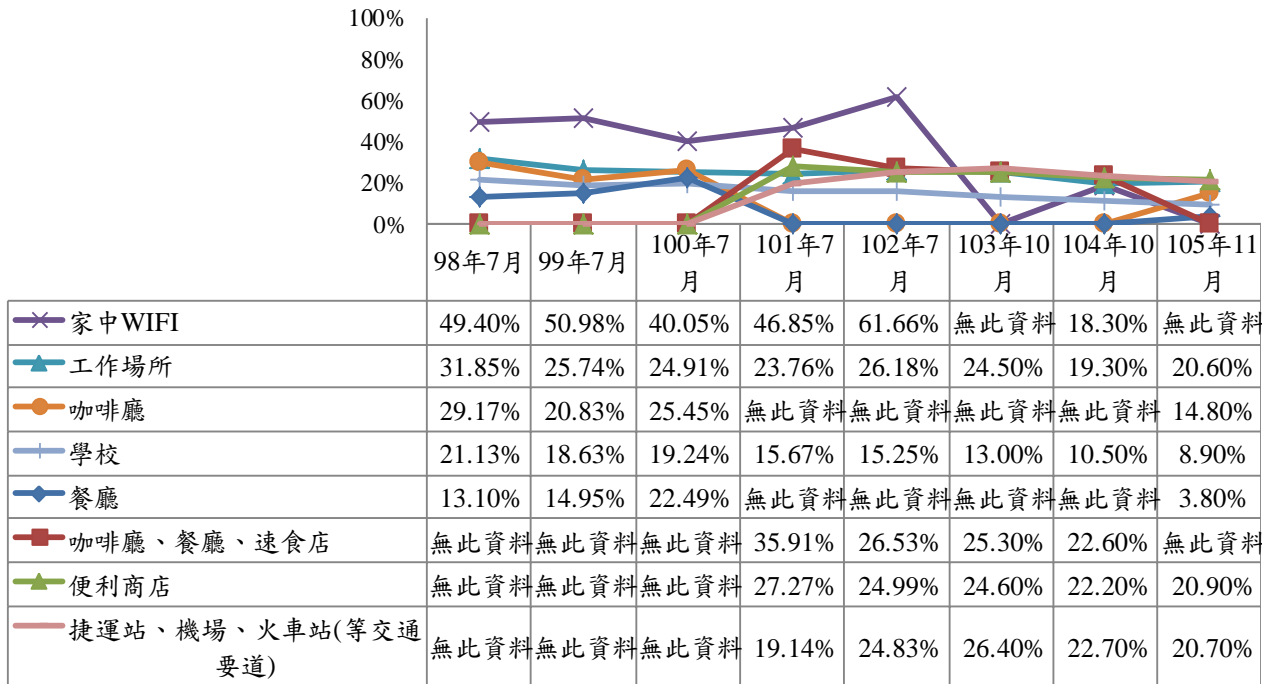
註：單位為百分比

註 2：98 至 100 年 7 月是以台灣地區為調查區域，包括其所屬的 20 縣市（除金門縣及連江縣）

圖4 12 歲以上網民曾經使用無線上網比例

三、12歲以上網民區域上網地點趨勢分析

由歷年調查(98年7月~105年11月)的結果發現，除「咖啡廳」以外，12歲以上區域網民上網地點主要為「捷運站、機場、火車站」、「便利商店」及「工作場所」，與去年差不多。



註1：單位為百分比

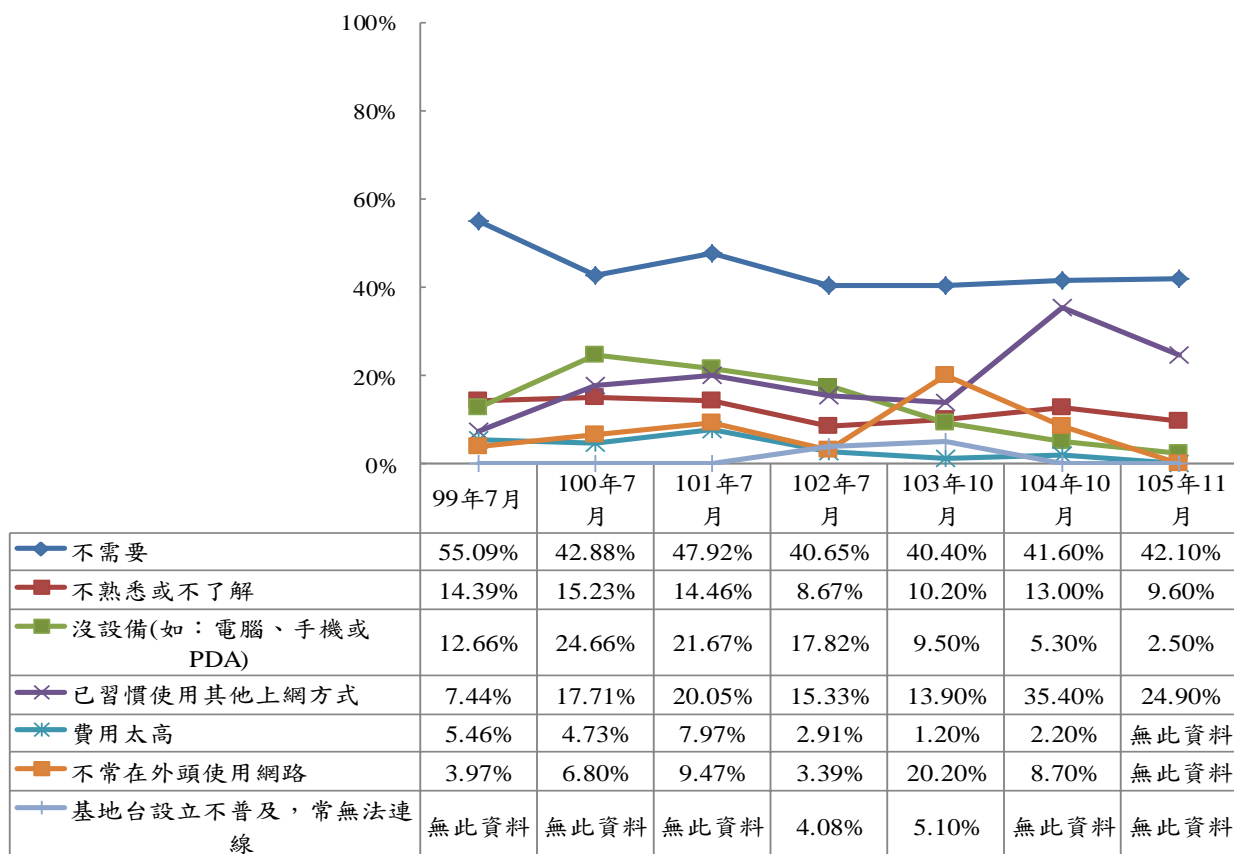
註2：98至100年7月是以台灣地區為調查區域，包括其所屬的20縣市（除金門縣及連江縣）

圖5 12歲以上網民連結區域上網地點

四、12歲以上網民未使用區域上網及行動上網之原因

1. 12歲以上網民未使用區域上網之原因

由歷年調查(99年7月~105年11月)的結果發現，以相對次數較多的前五項來探討。12歲以上網民未使用區域上網之原因以「不需要」最高。



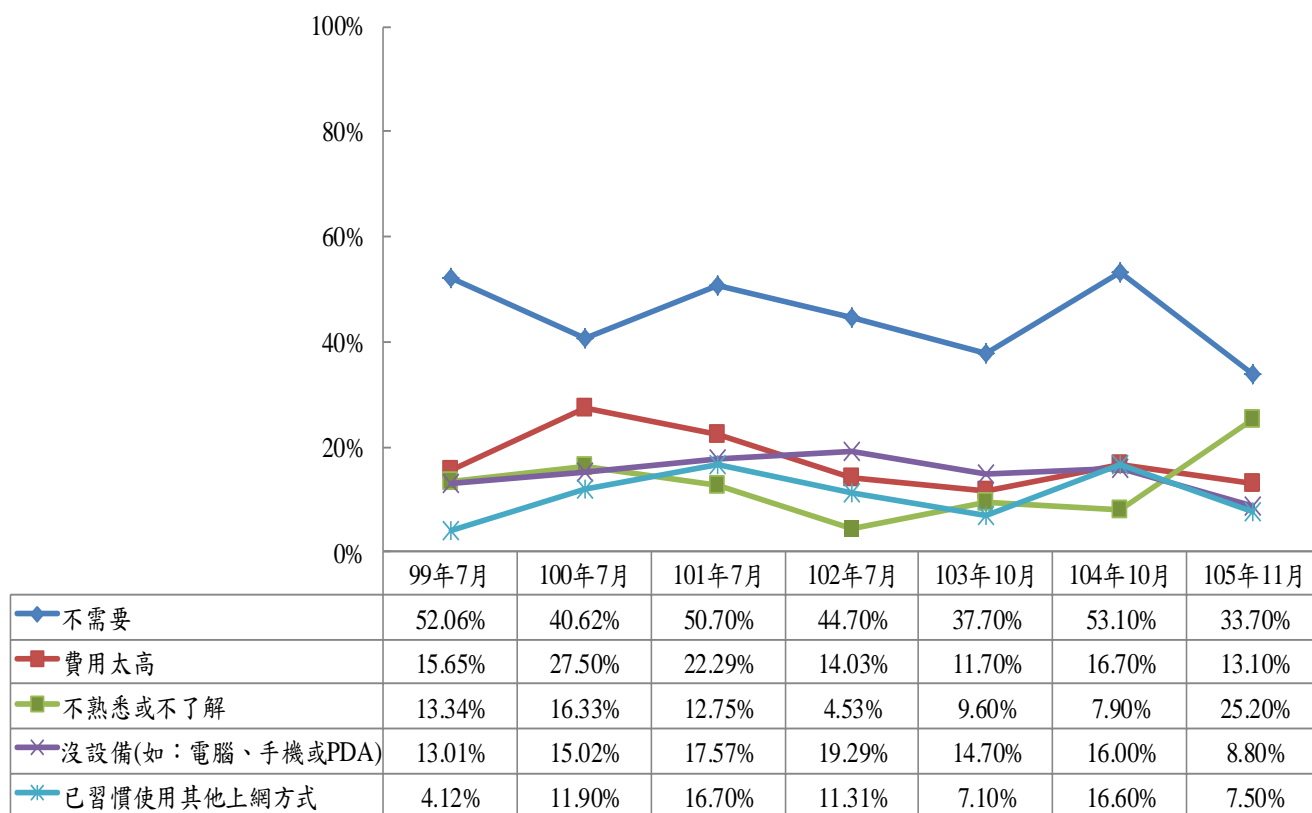
註1：單位為百分比

註2：99、100年7月是以台灣地區為調查區域，包括其所屬的20縣市（除金門縣及連江縣）

圖6 12歲以上網民未使用區域上網之原因

2. 12 歲以上網民未使用行動上網之原因

由歷年調查(99 年 7 月~104 年 10 月)的結果發現，若以百分比比較高的前五項來探討，全國地區 12 歲以上網民未使用行動上網之原因以「不需要」最高。



註 1：單位為百分比

註 2：99、100 年 7 月是以台灣地區為調查區域，包括其所屬的 20 縣市（除金門縣及連江縣）

圖7 12 歲以上網民未使用行動上網的原因